



Ασκήσεις στο (3.2) : Καρτεσιανές συντεταγμένες - Γραφική παράσταση συνάρτησης

Άσκηση 1

Να καθορίσετε με σύντομη αιτιολόγηση σε ποιο τεταρτημόριο βρίσκεται καθένα από τα ακόλουθα σημεία: $A(-3,-1)$, $B(4,-7)$, $\Gamma(-8,2)$ και $\Delta(5,9)$.

Άσκηση 2

Δίνονται τα σημεία $A(-3,4)$ και $B\left(2, -\frac{7}{2}\right)$.

α) Να βρείτε τις συντεταγμένες των συμμετρικών τους σημείων ως προς τον άξονα x' , τον άξονα y' και την αρχή των αξόνων.

β) Να τοποθετήσετε και τα 8 σημεία σε ένα ορθοκανονικό σύστημα συντεταγμένων.

(Αν έχετε τετραγωνισμένο χαρτί να το χρησιμοποιήσετε)

Άσκηση 3

Δίνονται τα σημεία $A(-2,2)$, $B(-2,-3)$, $\Gamma(1,1)$.

α) Να σημειώσετε τα παραπάνω σημεία σε ένα σύστημα αξόνων.

β) Να αποδείξετε ότι το τρίγωνο $AB\Gamma$ είναι ισοσκελές.



Άσκηση 4

Δίνονται τα σημεία $A(1,2)$, $B(16,0)$ και $E(25,2)$. Ποια από τα σημεία αυτά θα ανήκουν στην γραφική παράσταση της συνάρτησης $y = \sqrt{x} - 3$;

Άσκηση 5

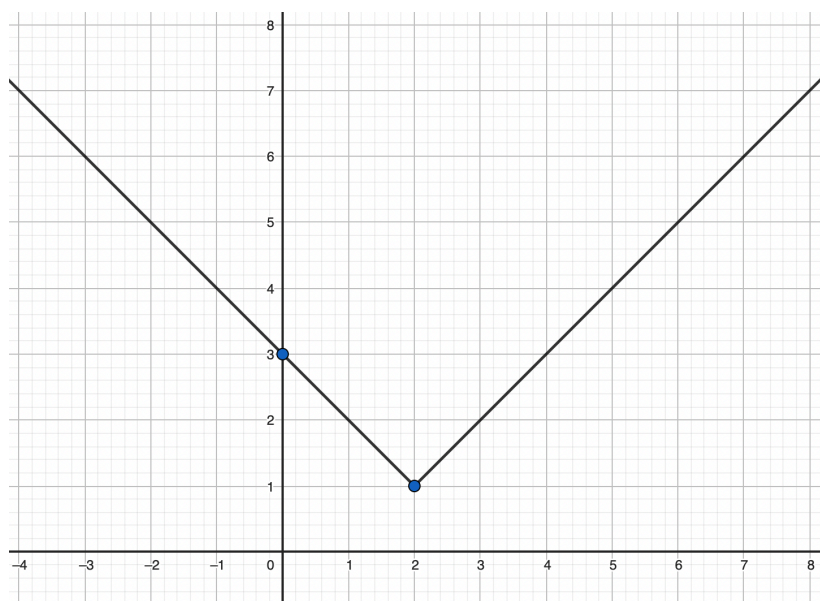
Με την βοήθεια της γραφικής παράστασης της συνάρτησης f του παρακάτω σχήματος:

α) Να συμπληρώσετε τον παρακάτω πίνακα τιμών:

x	-2		2		4
y		4		2	

β) Να βρείτε αν υπάρχουν τα σημεία στα οποία η γραφική παράσταση της συνάρτησης τέμνει:

i) τον άξονα x' ii) τον άξονα y'



ΚΑΛΟ ΔΙΑΒΑΣΜΑ !!!